

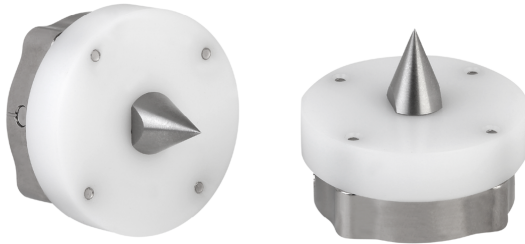
## Tool Center Point VEE-TCP



### Eignung für branchenspezifische Anwendungen

#### Anwendung

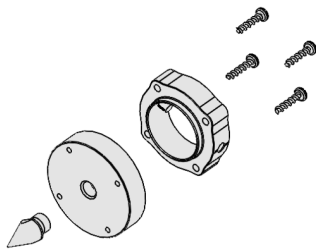
- Bestimmung der Werkzeugposition eines Industrieroboters durch direkt anflanshbare Zentrierspitze



Tool Center Point VEE-TCP

#### Aufbau

- Zentrierspitze mit Standardschnittstelle zu VEE-QCM Flanschmodulen oder VEE-QCMV Vakuum-Modulen



Systemaufbau Tool Center Point VEE-TCP

### Produkt-Highlights

- Einfache und schnelle Werkzeugpositionsbestimmung mithilfe des gut erkennbaren Zentrierpunktes
- Bajonettanschluss ermöglicht schnellen, werkzeuglosen Wechsel der Zentrierspitze

### Multimediale Produktpräsentation

#### Medium

Produktvideo

#### Link

<https://vimeo.com/147560825>

<https://vimeo.com/146367400>

